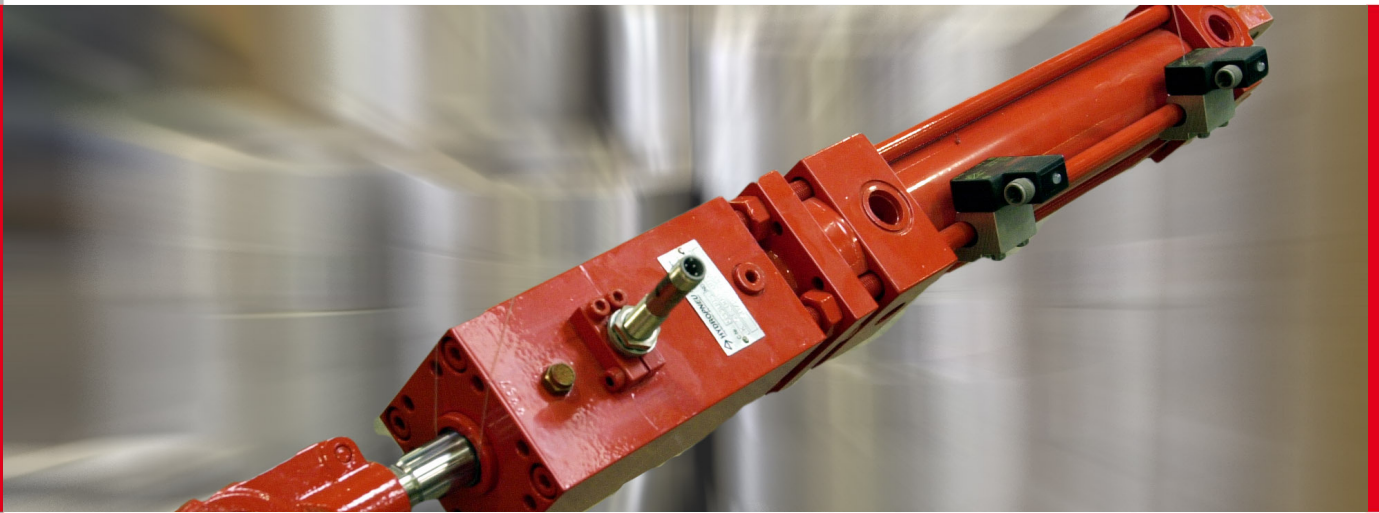


Positions- und Wegerfassung



Benötigen Sie eine preiswerte Möglichkeit zur Positionserfassung, ein hochpräzises Wegmess-System oder eine robuste Endlagenkontrolle?

HYDROPNEU bietet Ihnen eine Vielzahl an Hydraulikzylindern mit Positions- oder Wegerfassung.

Eine Positions- oder Wegerfassung ist auf Wunsch in Verbindung mit allen HYDROPNEU Hydraulikzylindern möglich. Je nach Einsatzzweck bieten wir Ihnen das optimale System zur bestmöglichen Umsetzung Ihrer Bedürfnisse.

Möglichkeiten zur Positions- oder Wegerfassung sind:

- ▶ **Angebaute Näherungsschalter**
- ▶ **Nockenschalter**
- ▶ **Eingebaute druckfeste Näherungsschalter**
- ▶ **Integrierte Wegmess-Systeme**

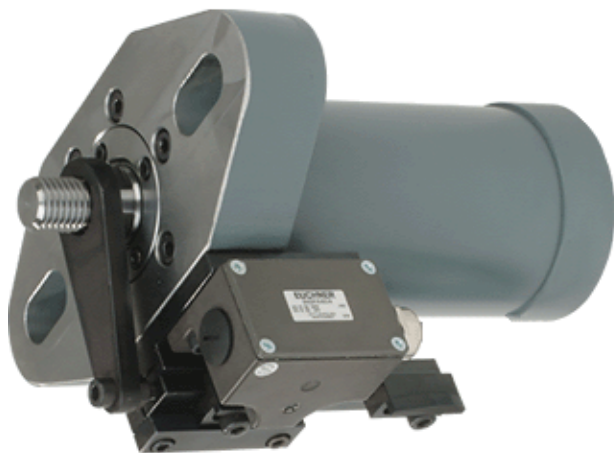
Gerne gehen wir auf Ihre speziellen Wünsche ein und bieten Ihnen für Ihre Aufgabenstellung die optimale Lösung.

Auf der folgenden Seite finden Sie die von uns standardmäßig angebotenen Systeme.



Präzision in Bewegung

Positions- und Wegerfassung



- ▶ bedarfsangepasste Ausstattung mit Schaltern und Wegmess-System
- ▶ sämtliche Fabrikate kombinierbar
- ▶ ATEX-Ausführung

▶ Angebaute Näherungsschalter

Bedarf es der zuverlässigen, günstigen und berührungslosen Erfassung der Kolbenstellung von Hydraulikzylindern im Nieder- und Mitteldruckbereich (bis max. 120 bar), so eignen sich angebaute, verstellbare Näherungsschalter. Hierbei sind problemlos mehrere Schaltpunkte realisierbar. Angebaute Näherungsschalter ermöglichen eine Einstellung über den gesamten Hub und somit eine sichere Überwachung der Bewegungsabläufe von Hydraulikzylindern und den damit verbundenen Anlagen.

▶ Nockenschalter

Hydraulikzylinder mit Nockenschaltern ermöglichen die Positionserfassung der Kolbenstange über ein Schaltgestänge mit Steuernocken, deren Position und Anzahl auch im Nachhinein verändert werden kann. Nockenschalter garantieren eine genaue, flexible und vor allem robuste Positionserfassung der Kolbenstange.

▶ Eingebaute druckfeste Näherungsschalter

Soll das Erreichen einer Hubendlage signalisiert werden, so bieten eingebaute, druckfeste, induktive Näherungsschalter eine präzise und günstige Lösung. Erreicht die Kolbenstellung eine Endposition, so wird dies durch den Näherungsschalter elektronisch signalisiert. Induktive Näherungsschalter arbeiten berührungslos und sind somit verschleißfrei. Diese Näherungsschalter sind bei allen Zylindertypen einsetzbar.

▶ Integriertes Wegmess-System

Ist die Erfassung der Bewegung der Kolbenstange oder beliebiger Kolbenstangenpositionen erforderlich und sind dabei hohe Zuverlässigkeit, Präzision, Verschleißfreiheit und eine fast unendliche Lebensdauer gefragt, so ist ein in den Hydraulikzylinder integriertes Wegmess-System die richtige Wahl. Die Messung über den Wegaufnehmer findet innerhalb der Kolbenstange statt. Die Position der Kolbenstange kann damit sehr genau gemessen werden und steht als analoges oder digitales Signal zur Verfügung.

